

Checkliste für Metamorphite



Farbe (wie hell, bzw. dunkel ist das Gestein?):
leukokratisch (hell), mesokratisch (mittel) oder melanokratisch (dunkel)

Korngröße:
feinkörnig: <1mm, mittelkörnig: 1-5mm, grobkörnig: >5mm

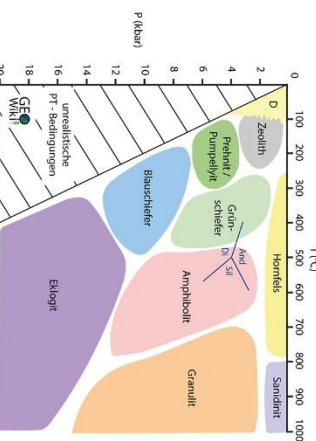
Getüge:

- a) Struktur: Größenverhältnis der Blästen: homöoblastisch (gleich), heteroblastisch (ungleich) oder porphyroblastisch (große Blästen in feinkörniger Grundmasse)
- b) Spezielle Gefüge metamorpher Gesteine:
 - granoblastisch: kaum eingeregelt, weitestgehend homöoblastisch
 - nematoblastisch: stängelige, langgestreckte Blästen
 - poikiloblastisch: kleine Blästen werden von großen eingeschlossen
- c) Textur: Minerale überall gleichmäßig verteilt?
 - Nein: inhomogen
 - Ja: homogen
- d) Schieferung/Foliation des Gesteins oder Einregelung stängeliger Minerale vorhanden?

Mineralbestand: eines (monomineralisch) oder mehrere (polymineralsch)?

- Mineralbeschreibungen der einzelnen Komponenten:
- Kornausbildung: idiomorph, hypidiomorph, xenoblastisch
- Form: tafelig, nadelig, säulig, etc.
- Identifikation des jeweiligen Minerals anhand von Farbe, Bruch, Spaltbarkeit, + Härte, Glanz, Transparenz, Zwillingen, etc.

Metamorphosegrad anhand von Faziesmineralen feststellbar?



Beschreibung von Besonderheiten

Checkliste für Magmatite



Farbe (wie hell, bzw. dunkel ist das Gestein?):
leukokratisch (hell), mesokratisch (mittel) oder melanokratisch (dunkel)

Kristallinität (sind die Minerale auskristallisiert?):
hyalin = komplett glasig, hypokristallin = tw. glasig, holokristallin = vollst. auskristall.

Korngröße: Sind alle Kristalle mit bloßem Auge sichtbar?

Ja: phaneritisch = Plutonit
Nein: aphanitisch = Vulkanit
→ feinkörnig: <1mm, mittelkörnig: 1-5mm, grobkörnig: >5mm

Raumfüllung:
massig (keine Hohlräume) oder porös (mit Hohlräumen)

Getüge:

- a) Struktur: Größenverhältnis der Minerale: gleichkörnig, ungleichkörnig, porphyrisch (große Kristalle in feinkörniger Grundmasse)
- b) Textur: Einregelung der Minerale?
 - Nein: isotrop
 - Ja: anisotrop
- Minerale überall gleichmäßig verteilt?
 - Nein: inhomogen
 - Ja: homogen

Mineralbestand: eines (monomineralisch) oder mehrere (polymineralsch)?

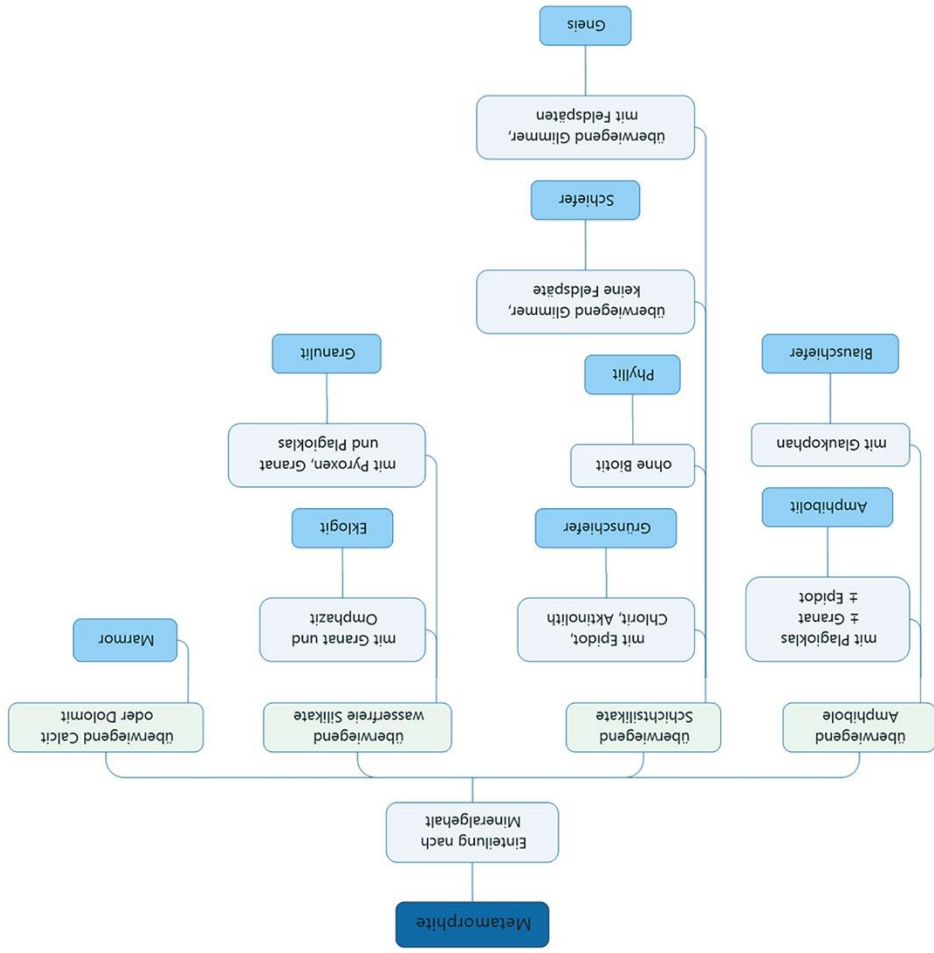
- Identifikation von Hauptgemengteilen, Nebengemengteilen, Akzessorien (<1%)
- Mineralbeschreibungen der einzelnen Komponenten:
- Kornausbildung: idiomorph, hypidiomorph, xenomorph
- Form: tafelig, nadelig, säulig, gedrunken, etc.
- Identifikation des jeweiligen Minerals anhand von Farbe, Bruch, Spaltbarkeit, Härte, Glanz, Transparenz, Zwillingen, etc.

Einordnung ins Streckeisendiagramm

Beschreibung von Besonderheiten:

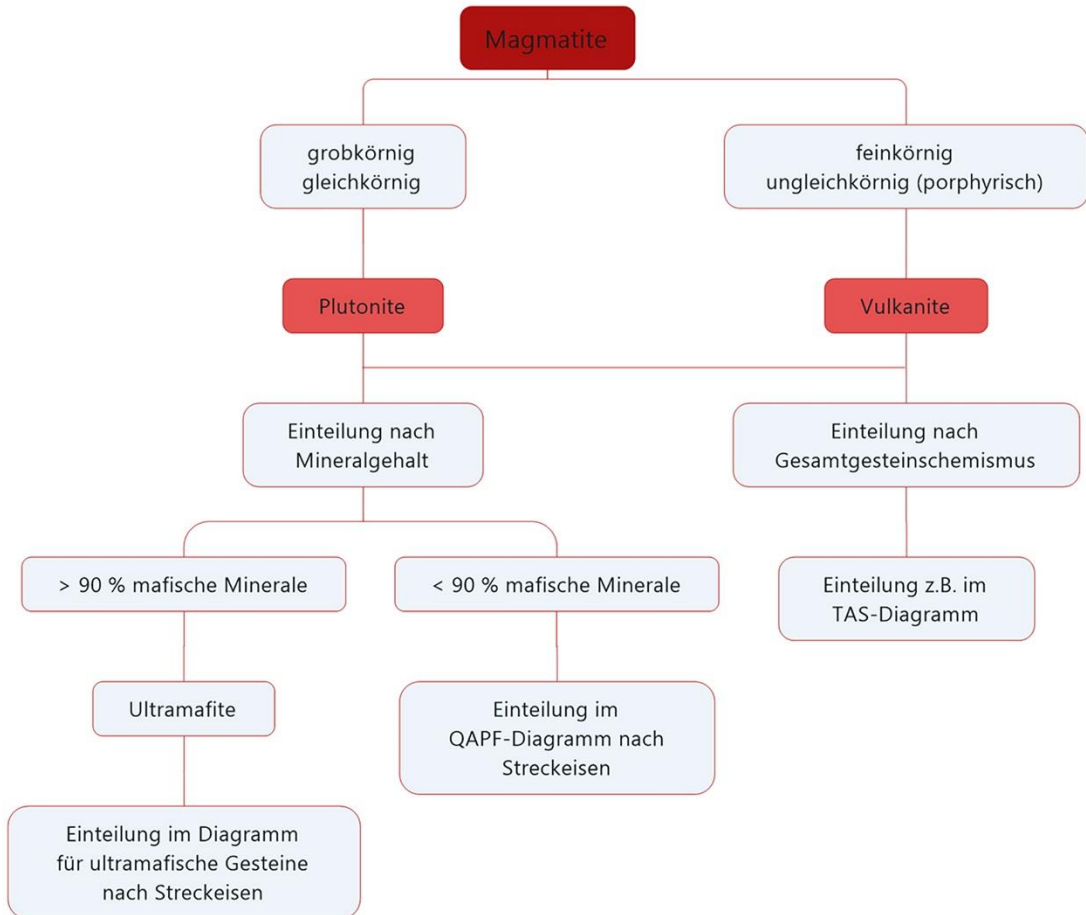
wie Verwitterungsgrad oder Vorhandensein von Klüften

Checkliste Metamorphite



von Julia Holzmüller, verändert nach Markl (2015)

Checkliste Magmatite



von Julia Holzmüller, verändert nach Markl (2015)