

## Aufschlussname + Nummer:

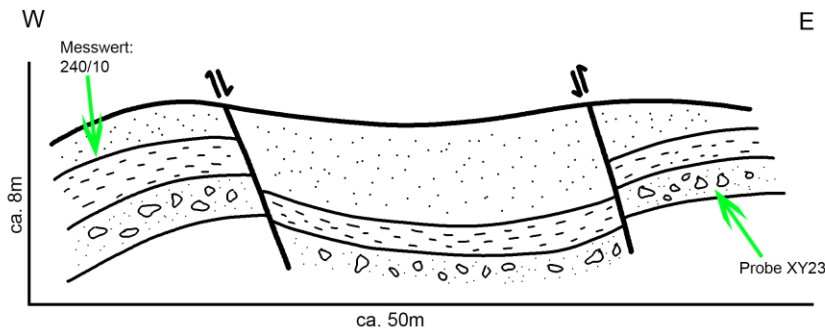
Kurze Lagebeschreibung und Erreichbarkeit  
z.B. Nächster Ort, Beschreibung von Wegen,  
Gebäuden, Flüsse oder Kreuzungen

Datum  
GPS Koordinaten  
Seehöhe

## Aufschlussbeschreibung:

- Ausmaß (x m lang, x m hoch)
- Zustand des Aufschlusses (gut, schlecht, jung, alt, verwittert, zugewachsen, ...)
- Angaben zur Entstehung (nat. Klippe, Fluss,...; künstl.: Steinbruch, Straßenaufschluss...)
- Beschreibung der Gesteinskontakte (planar, irregulär)
- Schichtmächtigkeiten (Laminirt, gebankt, massig, ect.)
- Beschreibung von Strukturen und Besonderheiten (Steichen/Fallen, Falten, Intrusionen, Gänge, Störungen, Diskordanzen, ect.)

## Skizze:



## WICHTIG:

- Maßstab
- Himmelsrichtungen
- Legende
- Proben, falls genommen

## Legende:

- Gestein A
- Gestein B
- Gestein C

## Gesteinsbeschreibung:

- Beschreibung der verschiedenen anstehenden Gesteine. Hierbei ist vor allem die genaue Beschreibung der verschiedenen Eigenschaften wichtig und nicht nur der Name
- ACHTUNG: Unterscheidung zwischen anstehenden Gesteinen und z.B. anthropogenen Aufschüttungen und Hangsturzmateriale

## Interpretation:

Es empfiehlt sich bereits im Gelände, während der Pausen oder abends das Beobachtete zusammenzufassen und Bezüge zwischen den unterschiedlichen Aufschlüssen zu erstellen. Hierbei sollten auch Informationen aus der Literatur eingebracht und diskutiert werden.

Vorsicht! Eigene Beobachtungen und sowie eigene Interpretationen sowie Informationen aus der Literatur sollen klar voneinander getrennt gehalten und gekennzeichnet werden.